



GB Operating Instructions p1

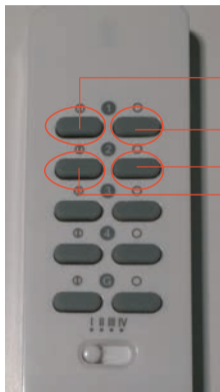
D Bedienungsanleitung p4

NL Gebruiksaanwijzing p7

DIMMING WITH REMOTE

- (1) Press 'ON' to switch on the lamp.
- (2) Press 'ON' again to start dimming.
- (3) Press 'on' again when the desired brightness is reached.

The desired brightness is ensured everytime the lamp is switched on.



SWITCH ON LAMP

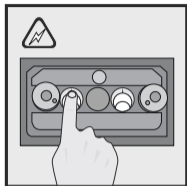
SWITCH OFF LAMP

HEATER ON (WHEN AVAILABLE)

HEATER OFF

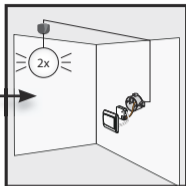
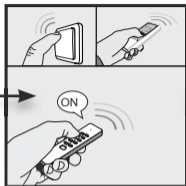
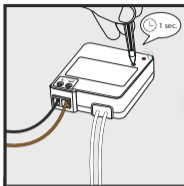
WARNING:

IT TAKES UP TO 10 MINUTES TO REACH FULL TEMPERATURE.



Activate fuse/power

LED on the module
remains lit



(lamp switched off).

Briefly press the learning button on the module with a fine pin.

(e.g. paperclip, ballpoint pen) (LED flashes)

Press the (ON) button on the transmitter, the connected lamp flashes twice.

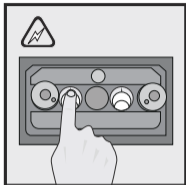
Now the coding has been completed.

The coding remains stored even after a power failure.

Delete individual codes:

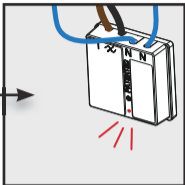
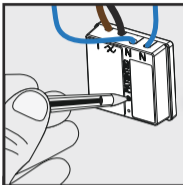
Proceed as above,

but press the (OFF) button instead of the (ON) button.



Activate fuse/power

The LED on the module is on constantly.



Briefly press the learning button on the module with a fine pin (e.g. paper clip, ballpoint pen). The LED flashes.

Immediately press the ON button on the transmitter, the LED flashes twice for confirmation. Now the coding process is completed.

The codes remain stored even after a power outage.

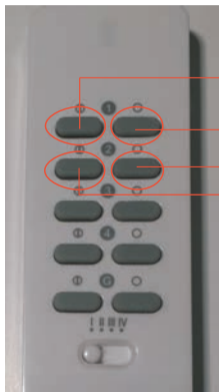
Deleting individual codes:

Proceed as described above, but press the OFF button instead of the ON button.

DIMMEN MIT DEM SENDER

- (1) Lampe einschalten mit 'EIN' Taste
- (2) Erneut 'EIN' drücken start der dimmerlauf
- (3) Die gewünschte heiligkeit wird bei erneut drücken bestätigt.

Die gewünschte Helligkeit bleibt nun bei jedem erneuten einschalten erhalten.



LAMPE EINSCHALTEN

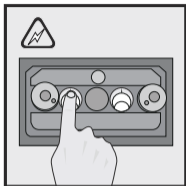
LAMPE AUSSCHALTEN

HEIZUNG EIN (FALLS VORHANDEN)

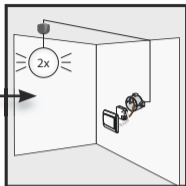
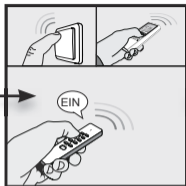
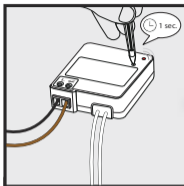
HEIZUNG AUS

ACHTUNG:

ES BRAUCHT ZEHN MINUTEN
BIS DIE ENDTemperatur ERREICHT
WIRD.



Sicherung
einschalten,
LED am Modul
leuchtet konstant



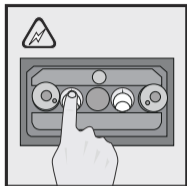
(Lampe ausgeschaltet).

Lernknopf am Modul mit einem feinen Stift
(z.B. Büroklammer, Kugelschreiber) kurz drücken (LED blinkt)
Am Sender die EIN Taste drücken, die angeschlossene Lampe
blinkt 2 mal. Damit ist die Codierung abgeschlossen.

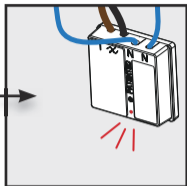
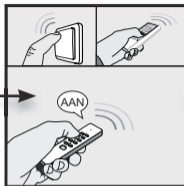
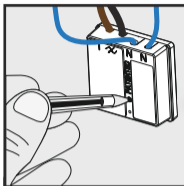
Der Dimmerlauf wird mit dem Ein-Signal gestartet und gestoppt.

Alle Codes löschen:

Lernknopf ca. 6 sec. Drücken, die LED beginnt zu blinken.
Kurz loslassen und noch einmal kurz den Lernknopf (L) drücken,
die angeschlossene Lampe blinkt 2 mal.
Alle Codes sind damit gelöscht.
Sender werden dazu nicht benötigt.



Sicherung
einschalten,
LED am Modul
leuchtet konstant



Lernknopf am Modul mit einem feinen Stift
(z.B. Büroklammer, Kugelschreiber) kurz drücken (LED blinkt)
Am Sender die EIN Taste drücken, die angeschlossene Lampe
blinkt 2 mal. Damit ist die Codierung abgeschlossen.

Alle Codes löschen:

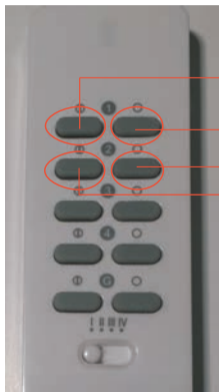
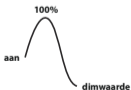
Lernknopf ca. 6 sec. Drücken, die LED beginnt zu blinken.
Kurz loslassen und noch einmal kurz den Lernknopf (L) drücken,
die angeschlossene Lampe blinkt 2 mal.
Alle Codes sind damit gelöscht.
Sender werden dazu nicht benötigt.

DIMMEN VAN HET LICHT

- (1) Druk op de aan-toets om de verlichting in te schakelen
- (2) Druk nogmaals op de aan-toets om de dimmodus te activeren.
- (3) Druk een derde maal op de aan-toets als het dimniveau bereikt is.

Goed om te weten:

Deze dimmer schakelt altijd eerst in op volledige sterkte (100%). Direct daarna wordt de verlichting ingesteld op de door u gekozen dimwaarde.



LICHT AAN.

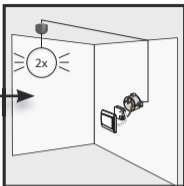
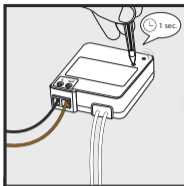
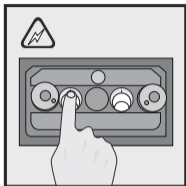
LICHT UIT

VERWARMING AAN (INDIEN VOORZIEN)

VERWARMING UIT

OPGELET:

HET DUURT TOT TIEN MINUTEN
VOOR DE EINDTEMPERATUUR
BEREIKT WORDT



Lichtnetspanning inschakelen

Schakel de lichtnetspanning in.

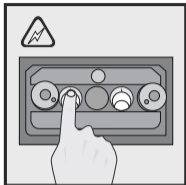
Pas op voor blootliggende bedrading.

De LED indicator op de ontvanger zal continu branden als er spanning op staat.

Zender(s) aanmelden bij de ontvanger

- (1) Druk 1 seconde op de verbindknop. De zoekmode zal 15 seconden actief zijn en de LED indicator op de ontvanger zal langzaam knipperen.
- (2) Stuur terwijl de zoekmode actief is een aan-sigitaal met een zender om de desbetreffende zendcode in het geheugen van de ontvanger op te slaan. Normaal is dit de linkse bovenste knop. U kan ook een andere knop kiezen.
- (3) De aangesloten verlichting zal 2x aan/uit schakelen om te bevestigen dat de code is opgeslagen.

Herhaal deze procedure om meerdere zendcodes aan te melden, indien gewenst. De ontvanger kan 6 verschillende zendcodes in het geheugen opslaan. Het geheugen blijft behouden als de ontvanger ergens anders geïnstalleerd wordt of als de stroom uitvalt.

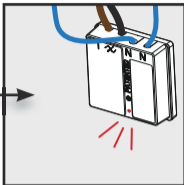
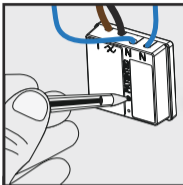


[5] Lichtnetspanning inschakelen

Schakel de lichtnetspanning in.

Pas op voor blootliggende bedrading.

De LED indicator op de ontvanger zal 10 seconden branden zodra er spanning op staat. Zo weet u dat de draden correct zijn aangesloten en de spanning is ingeschakeld.



Zender(s) aanmelden bij de ontvanger

- (1) Druk 1 seconde op de verbindknop. De zoekmode zal 12 seconden actief zijn en de LED indicator op de ontvanger zal langzaam knipperen.
 - (2) Stuur terwijl de zoekmode actief is een aan-sigitaal met een zender om de desbetreffende zendcode in het geheugen van de ontvanger op te slaan. Normaal is dit de tweede knop van bovenaan te beginnen.
 - (3) De LED indicator van de ontvanger zal 2x langzaam aan/uit knipperen ter bevestiging.
- Herhaal deze procedure om meerdere zendcodes aan te melden, indien gewenst. De ontvanger kan 6 verschillende zendcodes in het geheugen opslaan. Het geheugen blijft behouden als de ontvanger ergens anders geïnstalleerd wordt of als de stroom uitvalt.